

SILVIA PALLINI



Mi presento

Scrittrice, Operatrice Olistica, Costellatrice Familiare e Multidimensionale, Consulente delle 5 Leggi Biologiche e insegnante.

Silvia Pallini dirige il centro olistico La Tua Vita Pienamente e la scuola di formazione per operatore olistico multidimensionale a Calenzano, in provincia di Firenze. Accompagna le persone sia individualmente che in gruppo, alla scoperta delle proprie potenzialità.

Ha creato le COSTELLAZIONI MULTIDIMENSIONALI, un NUOVO approccio che permette di spostarsi tra le varie dimensioni di coscienza e che raggruppa numerose discipline olistiche: le Costellazioni Familiari, le 5 Leggi Biologiche del Dott. Hamer, il Lavoro Emotivo e Corporeo di Willi Maurer, la Comunicazione non violenta secondo il metodo di Marshall Rosenberg, il contatto con con il Sé Superiore, Regressioni a vite precedenti e alla dimensione nello Spirito, la vita tra le vite.

Silvia Pallini è autrice del libro "Tre Domande per Guarire", Pagnini Editore dedicato al tema della Guarigione e del Libro con incluso il mazzo di carte "Le Carte Attive di Silvia Pallini" Tg Book Editore.

PER ISCRIZIONI



VIA VIVALDI N. 15

CALENZANO, FIRENZE

www.latuavitapienamente.com

silvia.pallini57@gmail.com

CELL. 340/6908890

SEGUICI SU



www.silviapallini.it



SCUOLA DI FORMAZIONE
PER OPERATORE OLISTICO
MULTI-DIMENSIONALE

A PARTIRE DA GENNAIO 2018 A FIRENZE



GLI OBIETTIVI DELLA SCUOLA



LO SCOPO DI QUESTO PERCORSO TRIENNALE DI FORMAZIONE È QUELLO DI OFFRIRE POTENTI STRUMENTI A CHI VOGLIA LAVORARE NEL CAMPO DELL'AIUTO E DELL'ACCOMPAGNAMENTO MA ANCHE A CHI DESIDERA INTRAPRENDERE UN PROGRAMMA INTENSO DI CRESCITA PERSONALE.



ALLA FINE DEL PERCORSO TRIENNALE AVRAI ESPORATO IN MODO PROFONDO IL TUO MONDO INTERIORE, AVRAI INCONTRATO LE TUE PAURE E RICONOSCIUTO I TUOI BISOGNI, AVRAI OSSERVATO LE TUE DINAMICHE ABITUALI E LE TUE STRATEGIE DI SOPRAVVIVENZA MA ANCHE CONTATTATO I TUOI DONI E TALENTI E ACCOLTO LA TUA LUCE. SARAI PERTANTO IN GRADO DI ACCOMPAGNARE LE PERSONE NEL PROPRIO VIAGGIO ALL'INTERNO DI SE STESSA.



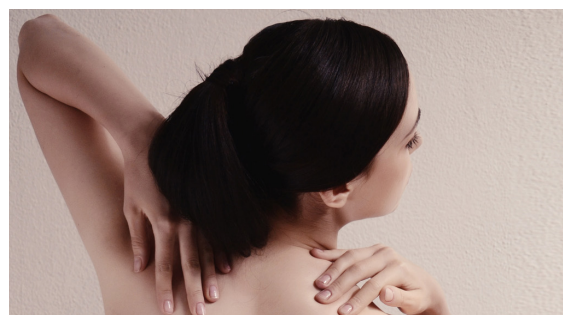
ALLA FINE DEI TRE ANNI DI SCUOLA, AVRAI STUDIATO E FATTO ESPERIENZA PRATICA DI VARIE DISCIPLINE OLISTICHE COME LE COSTELLAZIONI FAMILIARI, LE 5 LEGGI BIOLOGICHE DEL DR. HAMER, IL LAVORO EMOTIVO DI WILLI MAURER, I GIOCHI DI RUOLO, LA REGRESSIONE, GLI STATI ALTERATI DI COSCIENZA, LA COMUNICAZIONE NON VIOLENTA DI M. ROSENBERG E IL CONTATTO CON IL SE' SUPERIORE.

IL FOCUS DELLA SCUOLA SONO LE COSTELLAZIONI MULTIDIMENSIONALI, UN NUOVO APPROCCIO CHE RAGGRUPPA VARIE DISCIPLINE OLISTICHE:

LE COSTELLAZIONI FAMILIARI



LE 5 LEGGI BIOLOGICHE DEL DR. HAMER



IL LAVORO EMOTIVO E CORPOREO DI W. MAURER E LA COM. NON VIOLENTA



IL CONTATTO CON IL SÈ SUPERIORE E CON LA LA DIMENSIONE DELLO SPIRITO



IL PROGRAMMA E IL CALENDARIO DEL 1° ANNO



IL PERCORSO HA LA DURATA DI 3 ANNI E SI ARTICOLA IN QUATTRO MODULI ANNUALI. OGNI MODULO È DI QUATTRO GIORNI, SEMPRE DAL GIOVEDÌ ALLA DOMENICA.

È POSSIBILE ISCRIVERSI A TUTTO IL PERCORSO, DELLA DURATA DI TRE ANNI PER UN TOTALE DI DODICI MODULI, OPPURE ANCHE SOLO AL PRIMO ANNO E RISERVARSI POI LA VALUTAZIONE SE CONTINUARE O MENO.

TUTTO IL PERCORSO È PRINCIPALMENTE ESPERIENZIALE

L'INTENSITÀ E LA PROFONDITÀ DI QUESTO TIPO DI LAVORO RISULTA FACILITATA DALL' ENERGIA E DALLA FIDUCIA CHE SI VIENE A CREARE NEL GRUPPO.

MODULI DEL 1° ANNO	data	giorni	TEMATICA PRINCIPALE
GENNAIO 2018	25-28 GENNAIO 2018	4	TEORIA E PRATICA DI COSTELLAZIONI FAMILIARI
MARZO 2018	15-18 MARZO 2018	4	LE LEGGI CHE REGOLANO LA NOSTRA VITA E L'UNIVERSO
MAGGIO 2018	24-27 MAGGIO 2018	4	LA MALATTIA E I SUOI MESSAGGI
OTTOBRE 2018	4-7 OTTOBRE 2018	4	LE RELAZIONI PRIMARIE: LA MADRE, IL PADRE E I FRATELLI.

VISITA IL SITO WEB www.latuavitapienamente.com per leggere l'intero programma dei 3 anni di scuola.

Si consiglia, soprattutto a chi vuole intraprendere la professione di operatore olistico multidimensionale, la partecipazione ad almeno 8 giornate di lavoro intensivo. A tal fine è possibile scegliere tra le varie possibilità in calendario presso il centro olistico La Tua Vita Pienamente. Sarà inoltre consentito partecipare gratuitamente, come osservatori, a tutti gli eventi del centro olistico.

SARÀ IL TUO VIAGGIO ALL'INTERNO DI TE STESSO

Viviamo da sempre in una sorta di ipnosi, continuiamo a correre senza sapere dove stiamo andando, mangiamo, lavoriamo, ci riproduciamo ma dentro continua a mancare qualcosa...

Lo scopo principale di questo percorso è quello di svegliarci, accorgerci di chi siamo, cosa vogliamo, cosa siamo venuti a fare su questa Terra.

Il dolore, fino ad ora, ci ha tenuti

bloccati in corazze di negazione e false certezze, adesso però è arrivato il momento in cui tante coscienze si stanno svegliando e si stanno attrezzando per dare il proprio contributo alla realizzazione di un mondo pieno di Bellezza e Armonia.

Alla fine di questo viaggio insieme, qualunque cosa tu decida di fare, sarai una persona completamente diversa, sarai capace di essere consapevole di te stesso e dei tuoi bisogni

e pertanto sarai capace di 'sentire' l'altro, chiunque sia, figlio, compagno, collega, cliente, paziente. Sarai capace di percepire la tua Divinità e quella dell'altro.

Da questa posizione tutto diventa assai più facile.

- Silvia Pallini